



C&C Schlüsseltresor

Der C&C Schlüsseltresor ist ein Stahltesor, der je nach Ausführung mit einem PIN-Code oder Signalton des Handys geöffnet werden kann. Auf diese Weise kann der Tresor nur in Verbindung mit der Alarmzentrale geöffnet werden. Der C&C Schlüsseltresor ist so ausgeführt, dass dieser problemlos in Feuerwehr- und Einsatzfahrzeuge montiert werden kann. Alle C&C Schlüsseltresore sind innen mit 5 Schlüsselhaken ausgestattet.

Die C&C Schlüsseltresore zeichnen sich weiterhin aus durch:

- UL Approval – (Zulassung der amerikanischen Prüfbehörde).
- Ein 6/8-stelliges Codeschloss, das frei programmierbar ist und über Folientasten verfügt.
- Das Zahlenschloss ist zertifiziert nach VdS Klasse 2 (Verband deutscher Sachversicherer).
- 2 oder mehr Benutzercodes (je nach Typ).
- Elektronik schaltet sich automatisch aus, wenn die Tasten nicht betätigt werden.
- Eine Manipulationssperre (nach 4 ungültigen Codeeingaben).
- Unterspannungsanzeige (ein rotes Blinksignal oder ein akustisches Signal)

Optionen

Ein Kunststoff-Stromkabelschutz + Kabelverschraubung
Ein Metall-Stromkabelschutz +Kabelverschraubung



Modelle

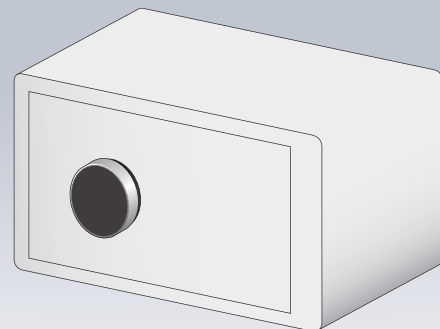
SK-1 Signaltonruf

C&C Schlüsseltresor, zu öffnen über ein Handy.

Maße: 230 x 140 x 80 mm (B x H x T)

Farbe: RAL 7035

Anschließbar an 12 V



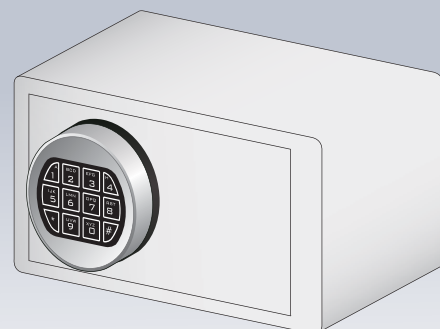
SK-2 UNABHÄNGIG

C&C Schlüsseltresor, zu öffnen mittels PIN-Code.

Maße: 230 x 140 x 80 mm (B x H x T)

Farbe: RAL 7035

Anschließbar an 9 V-Batterie



SK-3 BORDSPANNUNG

C&C Schlüsseltresor, zu öffnen mittels PIN-Code.

Maße: 230 x 140 x 80 mm (B x H x T)

Farbe: RAL 7035

Anschließbar an 12 V-Bordspannung

