



C&C Sleutelkluisje

Het C&C sleutelkluisje is een stalen kluisje, dat afhankelijk van de uitvoering middels een PIN-code of een claxonoproep van de mobilfoon te openen is. Hierdoor is het kluisje slechts te openen in samenwerking met de alarmcentrale. Het C&C sleutelkluisje is zo uitgevoerd dat deze eenvoudig in brandweer- en hulpverleningsvoertuigen gemonteerd kan worden. Alle C&C sleutelkluisjes zijn aan de binnenzijde voorzien van 5 sleutelhaakjes.

De C&C kluisjes kenmerken zich verder door:

- Een UL approval – (goedkeuring door Amerikaanse keuringsinstantie).
- Een 6/8 –cijferig codeslot, dat vrij programmeerbaar is en voorzien is van folie toetsen.
- Het cijferslot is VdS klasse 2 gecertificeerd (Bond van Duitse schadeverzekeraars).
- 2 of meer gebruikerscodes (afhankelijk van het type).
- Elektronica die zichzelf uitschakelt wanneer de toetsen niet bediend worden.
- Een antimanipulatie blokkering (na 4x foutieve invoer).
- Een te lage spanning signalering: (een rood knippersignaal of een akoestisch signaal)

Opties

Een kunststof elektriciteitskabelbescherming + wartel.

Een metalen elektriciteitskabelbescherming + wartel.



Modellen

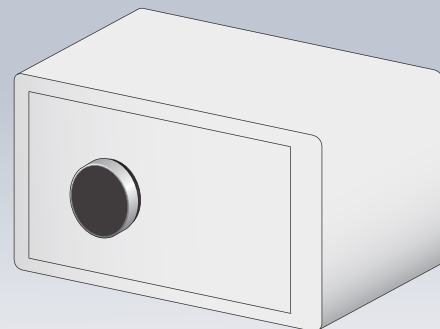
SK-1 CLAXONOPROEP

C&C sleutelkluisje te openen middels de mobilfoon.

Afmetingen: 230x140x80 mm (bxhxd)

Kleur: RAL 7035

Aan te sluiten op 12V



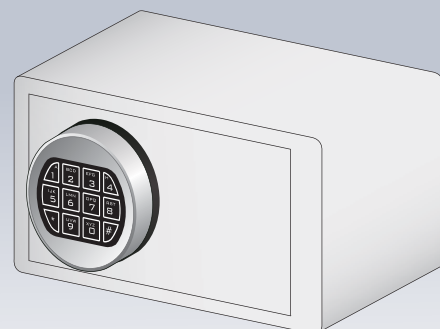
SK-2 STAND-ALONE

C&C sleutelkluisje te openen middels PIN-code.

Afmetingen: 230x140x80 mm (bxhxd)

Kleur: RAL 7035

Aan te sluiten op d.m.v. 9V batterij



SK-3 VOERTUIGSPANNING

C&C sleutelkluisje te openen middels PIN-code.

Afmetingen: 230x140x80 mm (bxhxd)

Kleur: RAL 7035

Aan te sluiten d.m.v. 12V voertuigspanning

